

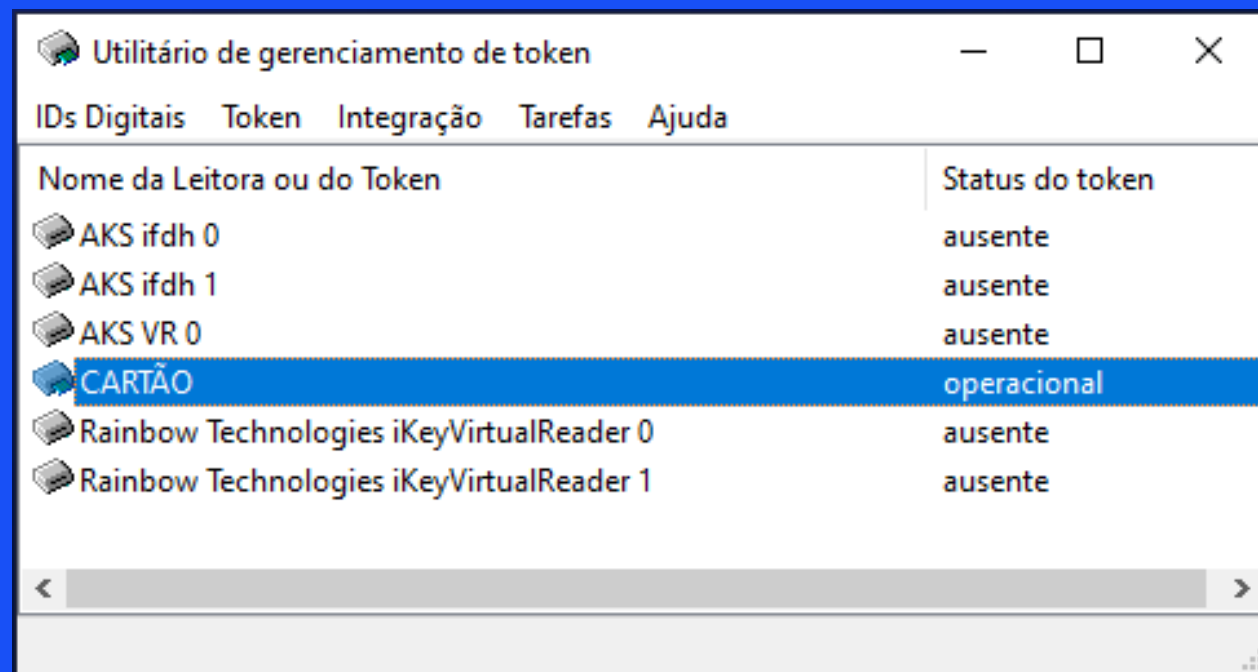
PASSO A PASSO

Importação de cadeia no driver do token GD



1º passo

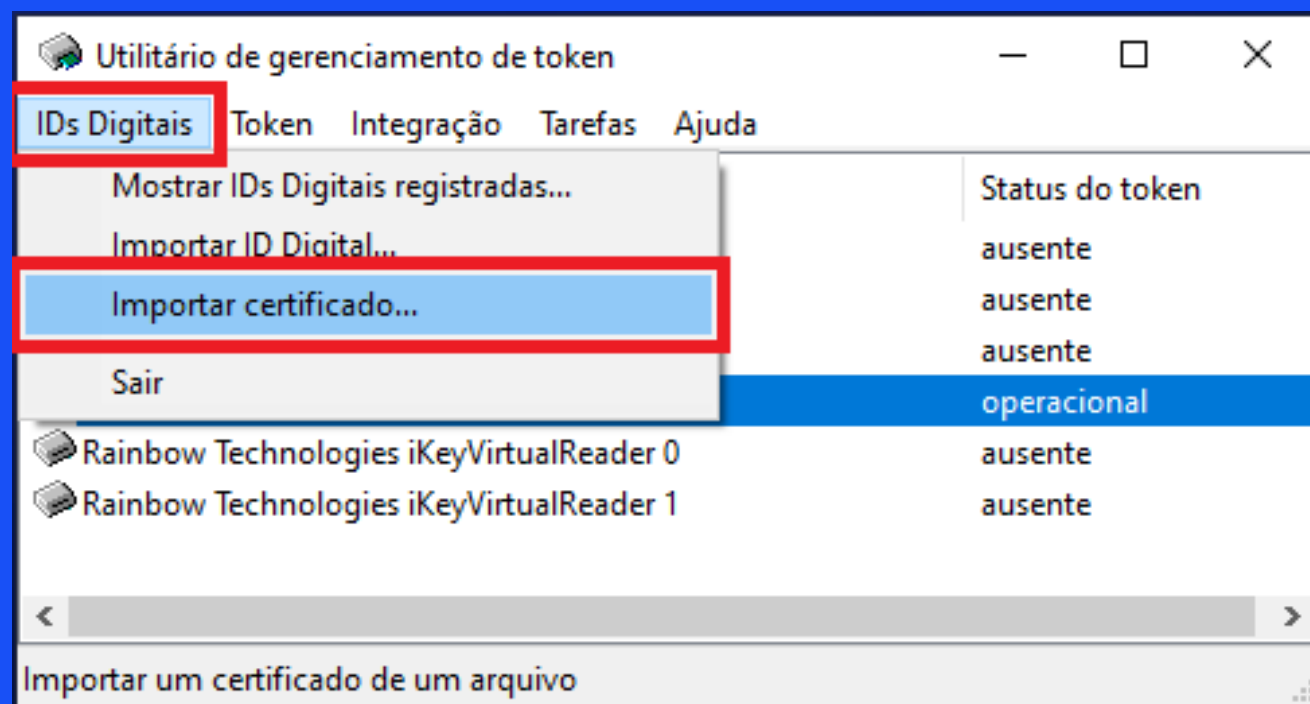
Abra o driver do
“gerenciamento de
token” ou
“administração de
token”



 Solução

2º passo

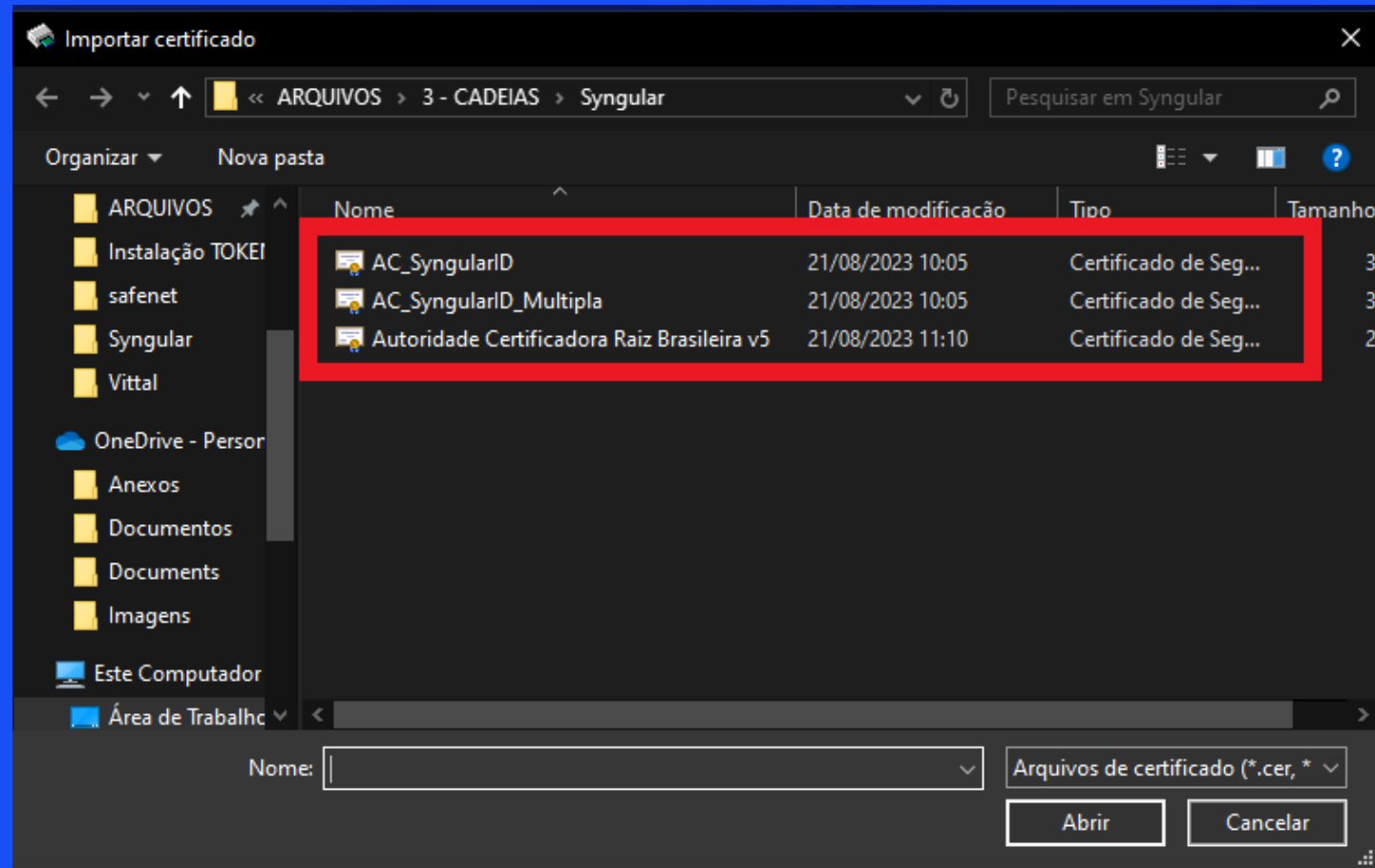
Selecione o TOKEN e clique na opção de “ID Digitais” e depois em “Importar certificado...”



3º passo

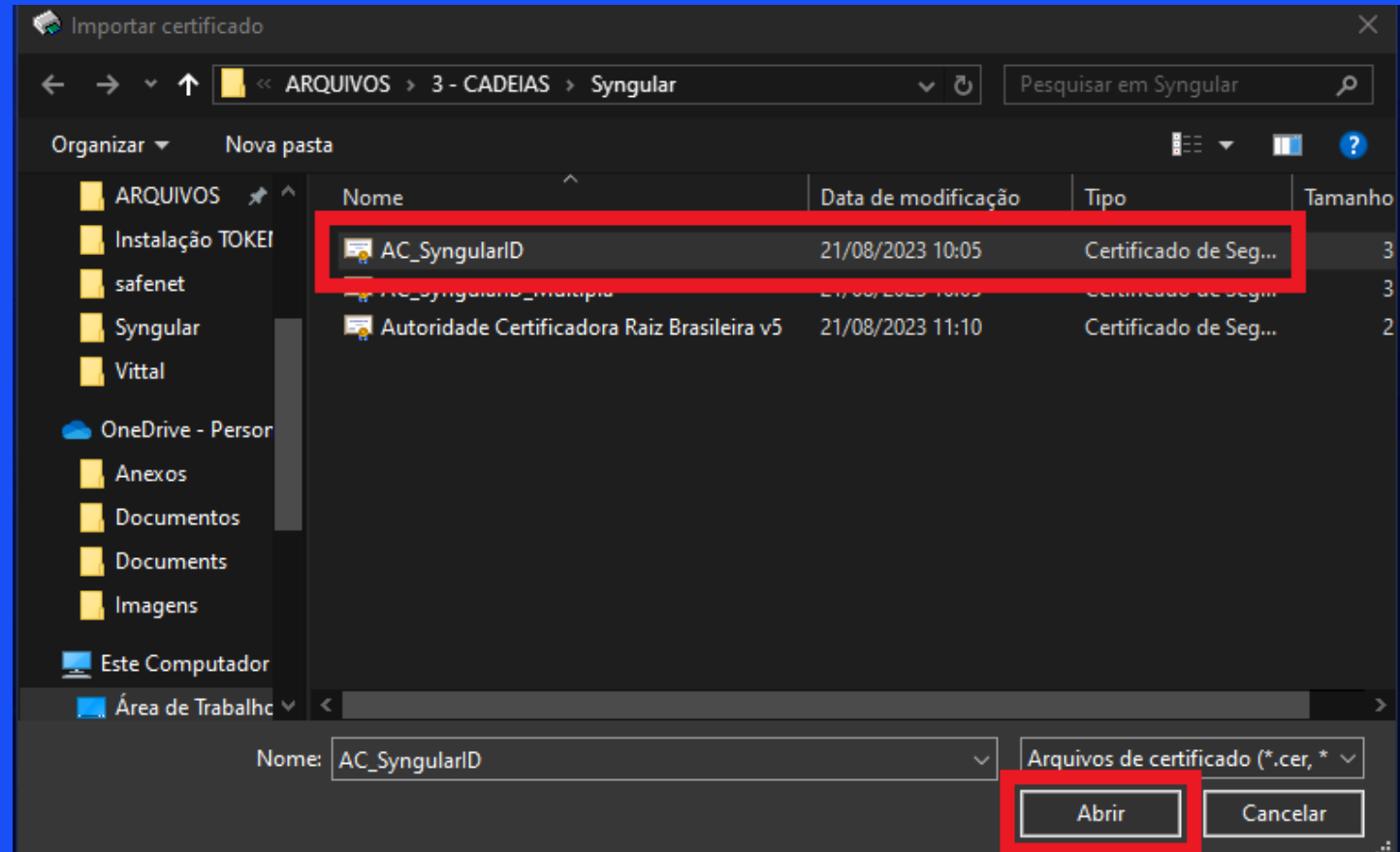
Você deve importar as 3 cadeias do certificado:
“AC_SyngularID”,
“AC_SyngularID_Multipla” e
“Autoridade Certificadora Raiz Brasileira v5”

 Solução



4º passo

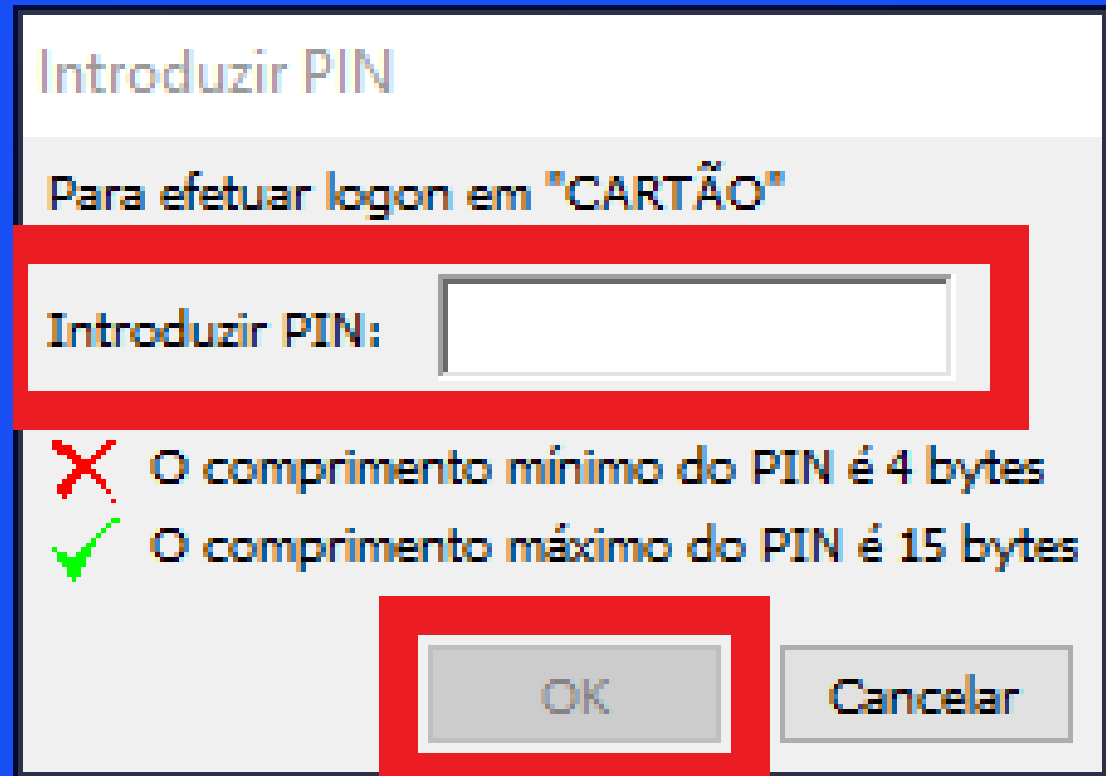
Selecione um arquivo por vez e clique em Abrir.
Repita o mesmo processo até importar todas as cadeias.



 Solução

5º passo


Coloque a senha do token e clique em OK




Introduzir PIN

Para efetuar login em "CARTÃO"

Introduzir PIN:

 O comprimento mínimo do PIN é 4 bytes

 O comprimento máximo do PIN é 15 bytes

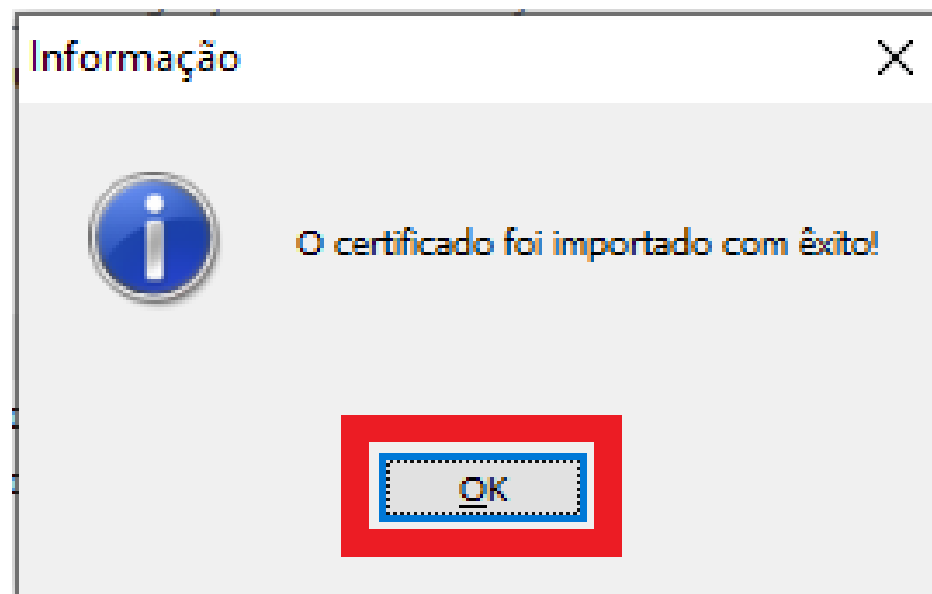
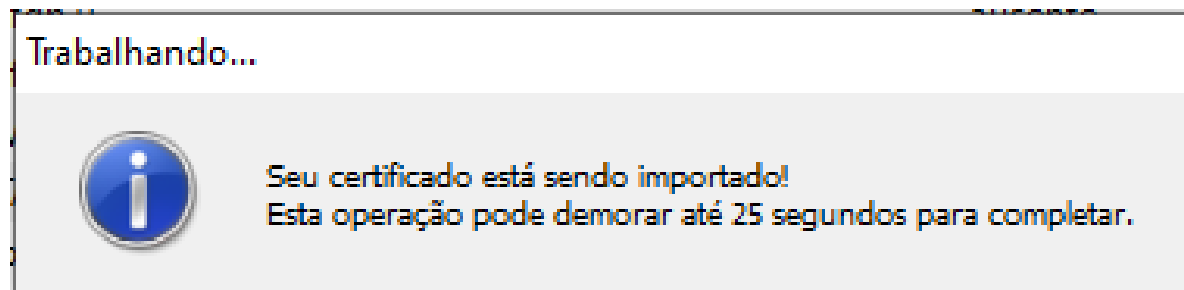
The image shows a dialog box titled "Introduzir PIN" (Enter PIN) for logging in to a "CARTÃO" (CARD). It features a text input field labeled "Introduzir PIN:" which is highlighted with a red border. Below the input field, there are two error messages: a red 'X' icon followed by "O comprimento mínimo do PIN é 4 bytes" (The minimum length of the PIN is 4 bytes) and a green checkmark icon followed by "O comprimento máximo do PIN é 15 bytes" (The maximum length of the PIN is 15 bytes). At the bottom, there are two buttons: "OK" and "Cancelar" (Cancel). The "OK" button is also highlighted with a red border.

 Solução

ATENÇÃO

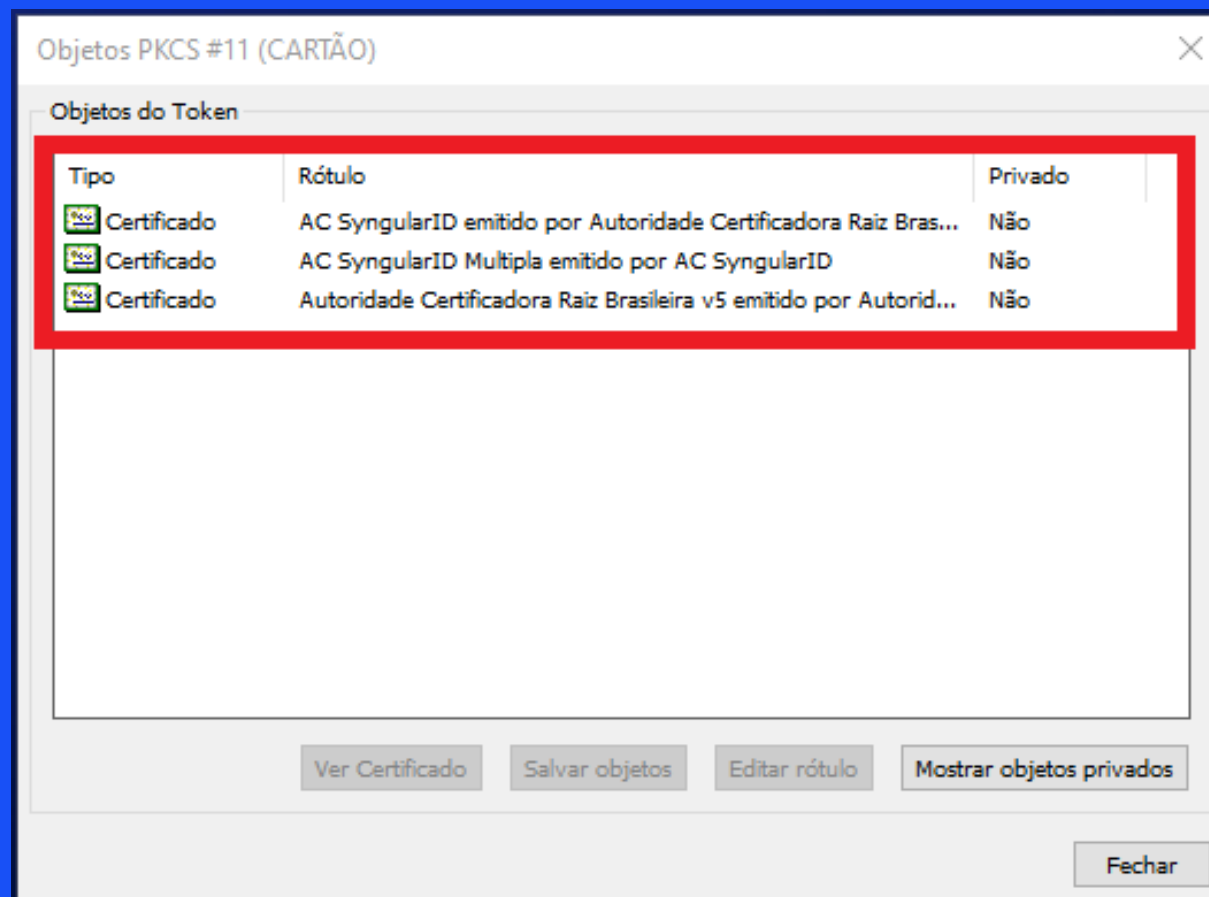
VAI APARECER A MENSAGEM AVISANDO QUE O CERTIFICADO ESTÁ SENDO IMPORTADO E DEPOIS A CONFIRMAÇÃO QUE FOI IMPORTADO COM ÊXITO

 Solução



6º passo

As cadeias iram aparecer na lista de objetos do token, confira se apareceu todas as 3 cadeias. Retire o token e conecte de novo antes de testar o certificado.



 Solução